

議 会 要 覧

令和2年5月（2020）



バンビィ

（イメージキャラクター）

あいづばんげまち
福島県河沼郡会津坂下町議会

会津坂下町議会事務局

〒969-6592

福島県河沼郡会津坂下町字市中三番甲 3662 番地

TEL : 0242-84-1507 FAX : 0242-83-1361

URL : <https://www.town.aizubange.fukushima.jp/>

E-MAIL : gikai@town.aizubange.fukushima.jp



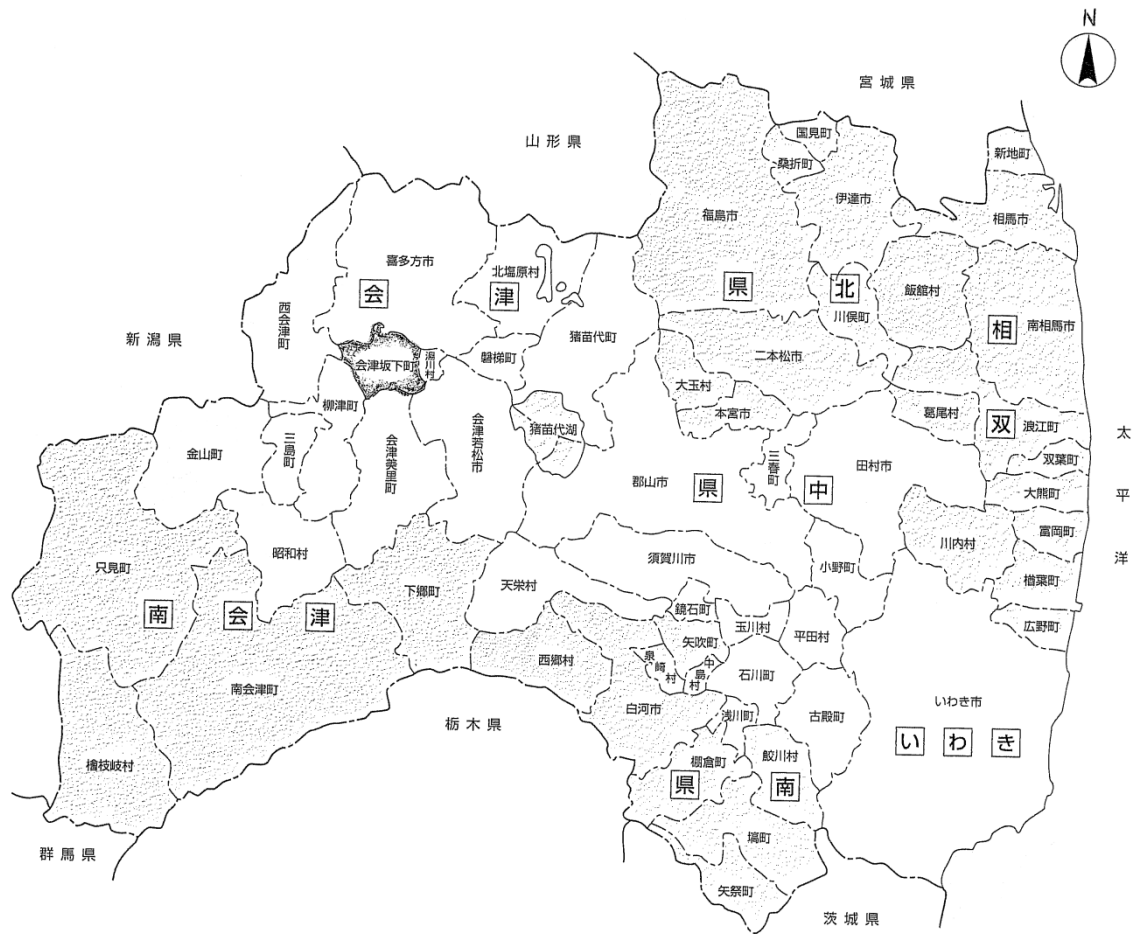
町章

町村合併10周年の折、公募により町章を制定。坂下（ばんげ）をサカシタと読みちがいがいやすいので、そのひらがなをとって図案化。

大きな円は地域の和、小さな円は家庭の和とし、縦の線はそれを有機的に結び付け、明日への発展を促進することをあらわしている。

会津坂下町の位置

- 面積 91.59km²
- 東西 11km
- 南北 14km
- 東経 139度49分
- 北緯 37度33分



会津坂下町民憲章

わたくしたちは、美しい自然の中にはぐくまれ、未来に向かってたくましく生きる会津坂下町民です。

わたくしたちは、先人のすぐれた心をうけつぎ、町民としての自覚と誇りをもって協力し、平和で希望にみちたまちづくりのために町民憲章を定めます。

- 一、 自然を愛し、緑豊かな美しいまちをつくりましょう。
- 一、 互いに助けあい、心のふれあうまちをつくりましょう。
- 一、 健康で働き、活力あるまちをつくりましょう。
- 一、 きまりを守り、明るく住みよいまちをつくりましょう。
- 一、 教養を深め、文化の香り高いまちをつくりましょう。

(昭和 60 年 8 月 1 日制定)

町のシンボル

町の花 「 菊 」



町の鳥 「 うぐいす 」



町の木 「 桜 」



目 次

I. 町 勢

(1)	町の概要	1
(2)	人口・世帯	1
(3)	土 地	1
(4)	産業別就労者数	2
(5)	交 通	2
(6)	文教施設	2
(7)	生涯学習施設	2
(8)	社会福祉施設等	3
(9)	財 政	4～5
(10)	町の行政機構と職員数	6

II. 議会の概要

(1)	議員数	7
(2)	選 挙	7
(3)	任 期	7
(4)	党派別内訳	7
(5)	年齢別・当選回数別	7
(6)	性別内訳	7
(7)	議会の構成	8
(8)	議長・副議長の任期	8
(9)	常任委員の任期	8
(10)	委員会	8
(11)	議会事務局	9
(12)	議会活動	10
(13)	議案の議決状況	11
(14)	予算の審議方法	11
(15)	決算の審議方法	11
(16)	一般質問	12
(17)	報 酬	12
(18)	令和2年度議会費当初予算	13
(19)	広報活動	14
(20)	ばんげ未来トーク（町民議会懇談会）	14
(21)	会議録の調整	15
(22)	その他の事項	15

I. 町 勢

(1) 町の概要

会津坂下町は、昭和30年4月1日に坂下町を中心として若宮村・金上村・広瀬村・川西村・八幡村の1町5カ村が合併して発足し、続いて昭和35年8月1日境界変更により、高郷村の一部高寺地区が編入され、現在に至っています。

会津若松市、喜多方市、会津美里町、柳津町など会津の主要都市との距離は、それぞれ12kmです。

町の中心部を国道49号が貫き、いまだに旧越後街道の宿場の面影を残し、町の東北部に阿賀川、西部には只見川が流れ、豊かな水と農地から良質米を産し、アスパラガス、キュウリ、リンゴ、花き、そば等の栽培が盛んです。

(2) 人口・世帯

人 口 の 推 移

区 分 調 査 期 日	世帯数	人 口 (人)		
		総 数	男	女
昭和30年合併時	4,235	25,358	12,158	13,200
昭和50年国勢調査	4,877	20,510	9,768	10,742
平成7年国勢調査	5,402	20,083	9,667	10,416
平成17年国勢調査	5,385	18,274	8,764	9,510
平成27年国勢調査	5,381	16,320	7,787	8,533
令和2年4月1日現在 (現住人口調査)	5,487	15,159	7,279	7,880

(3) 土 地

(単位：k㎡)

年 次	総面積	田	畑	宅 地	山林原野	雑種地等
平成10年	91.65	30.16	8.77	4.64	25.42	22.66
平成20年	91.65	30.59	7.92	4.80	25.34	23.00
平成30年	91.59 [※]	30.35	7.84	4.91	24.92	23.50

※面積計測方法変更による(国土交通省国土地理院)

(福島県企画調整部統計課編福島県統計年鑑より抜粋)

(4) 産業別就業者数

第 1 次	1,278 人	15.0%	分類不能	57 人	0.6%
第 2 次	2,330 人	27.2%			
第 3 次	4,894 人	57.2%	合 計	8,559 人	100%

(平成 27 年国勢調査)

(5) 交 通

○ J R 只見線

会津坂下駅 若宮駅 塔寺駅 会津坂本駅

○ 国道 49 号 国道 252 号

○ 磐越自動車道 (会津坂下 I C ・新鶴スマート I C)

(6) 文教施設

○ 小 学 校 2 校 31 学級 678 人

○ 中 学 校 1 校 14 学級 382 人

○ 幼 稚 園 2 園 15 学級 313 人

○ 学校給食センター 1

○ 県立会津農林高等学校 9 学級 267 人

○ 県立坂下高等学校 6 学級 118 人

○ 会津自然の家 1

(7) 生涯学習施設

○ 中央公民館 1

○ 地区コミュニティセンター 7

○ 埋蔵文化財センター 1

(8) 社会福祉施設等

・ ばんげ保育所	1		
・ えくぼ遊育園	1		
・ もみの木保育園	1		
・ ばんびはうす	1		
・ 放課後児童クラブ「わんぱく南クラブ」	1		
・ 放課後児童クラブ「わんぱく東クラブ」	1		
・ 子育てふれあい交流センター	1		
・ 保健福祉センター	1		
・ シルバー人材センター	1		
・ ばんげファミリー・サポート・センター	1		
・ 訪問介護事業所	5		
・ 訪問看護事業所	1		
・ 通所介護事業所	7		
・ 地域包括支援センター（指定居宅介護予防支援事業所）	1		
・ 指定居宅介護支援事業所	9		
・ 認知症対応型共同生活介護（グループホーム）	3		
		「もも太郎さん（坂下）」	定員 9人
		「杵が森」	定員 9人
		「結和」	定員 9人
・ 小規模多機能型居宅介護「ケアプラザ坂下」			定員 29人
・ 特別養護老人ホーム「会津寿楽荘」			定員 100人
・ 特別養護老人ホーム「ラスール坂下」			定員 100人
・ 介護老人保健施設「なごみ」			定員 100人
・ 就労継続支援事業所「自立サポートセンター桜」			定員 20人
・ 就労継続支援事業所「ゆうゆうハウス」			定員 20人
・ 児童発達支援・放課後等デイサービス「l e a f」			定員 10人
・ 児童デイサービス事業所「かわらご園」			定員 10人
・ 共同生活援助事業所「ホームこころ」			定員 5人
・ 生活介護事業所「あみーち」			定員 15人

(9) 財 政

① 一般会計・特別会計当初予算

(単位：千円・%)

区 分 会計別		令和2年度		平成31年度 (令和元年度)
		金 額	前年対比	金 額
一 般 会 計		6,820,000	△ 1.00	6,889,000
特 別 会 計	国 民 健 康 保 険	1,856,653	△ 0.69	1,869,534
	介 護 保 険	2,150,220	△ 3.02	2,217,124
	後 期 高 齢 者 医 療	195,578	8.48	180,293
	下 水 道 事 業	501,500	19.78	418,700
	坂下東第一地区土地区画 整理事業	232,623	29.79	179,225
	農 業 集 落 排 水 事 業	71,300	3.48	68,900

② 企業会計 (令和2年度水道事業会計当初予算)

(単位：千円)

収 益 的 収 入	530,272	資 本 的 収 入	12,728
収 益 的 支 出	463,839	資 本 的 支 出	179,534

(資本的収入額が資本的支出額に対し不足する額166,806千円は、過年度分損益勘定留保資金157,499千円、当年度分消費税及び地方消費税資本的収支調整額9,307千円で補てんするものとする。)

③ 財源内訳 (令和2年度一般会計当初予算)

(単位：千円・%)

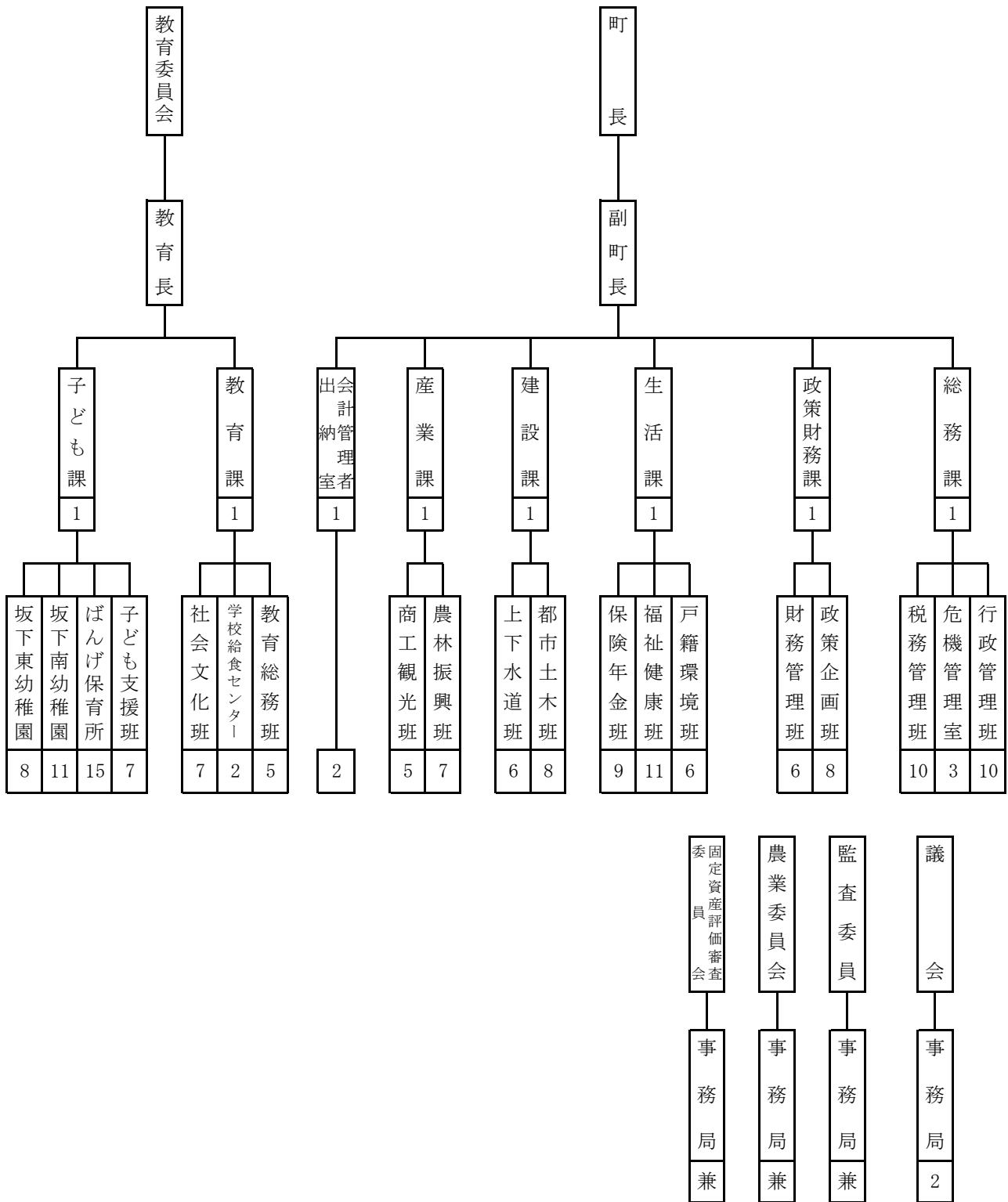
種 別	金 額	比 率	種 別	金 額	比 率
自主財源	2,054,860	30.13	依存財源	4,765,140	69.87
(町税 1,552,144)		75.54	(地方交付税 2,810,828)		58.99

④ 令和2年度一般会計当初予算額

(単位：千円・%)

歳 入				歳 出			
	款	予 算 額	構 成 比		款	予 算 額	構 成 比
1	町 税	1,552,144	22.76	1	議 会 費	89,939	1.32
2	地 方 譲 与 税	84,289	1.24	2	総 務 費	1,050,947	15.41
3	利子割交付金	1,363	0.02	3	民 生 費	1,774,836	26.02
4	配当割交付金	4,480	0.07	4	衛 生 費	445,333	6.53
5	株式等譲渡所得割交付金	2,887	0.04	5	労 働 費	8,196	0.12
6	地方消費税交付金	374,439	5.49	6	農 林 水 産 業 費	466,314	6.84
7	環境性能割交付金	9,672	0.14	7	商 工 費	144,596	2.12
8	地方特例交付金	5,337	0.08	8	土 木 費	643,156	9.43
9	地 方 交 付 税	2,810,828	41.21	9	消 防 費	320,549	4.70
10	交通安全対策特別交付金	1,796	0.03	10	教 育 費	742,947	10.89
11	分担金及び負担金	58,955	0.86	11	災 害 復 旧 費	4,233	0.06
12	使用料及び手数料	118,373	1.74	12	公 債 費	1,098,775	16.11
13	国庫支出金	468,404	6.87	13	予 備 費	30,179	0.44
14	県 支 出 金	691,482	10.14				
15	財 産 収 入	7,041	0.10				
16	寄 附 金	35,601	0.52				
17	繰 入 金	35,595	0.52				
18	繰 越 金	80,000	1.17				
19	諸 収 入	167,151	2.45				
20	町 債	310,163	4.55				
	歳 入 合 計	6,820,000	100.00		歳 出 合 計	6,820,000	100.00

(10) 町の行政機構と職員数 (定数212人、現数156人 (再任用・派遣・指導主事除く))



II 議会の概要

(1) 議員数

条 例 定 数	14人
現 在 数	14人

(2) 選挙（一般選挙）

投 票 日	令和2年3月22日
投 票 率	62.96%
立 候 補 者 数	17人

選挙（補欠選挙）

投 票 日	平成29年6月11日
投 票 率	69.29%
立 候 補 者 数	2人

(3) 任期

令和6年3月31日 満了

(4) 党派別内訳

党 派	無 所 属	日 本 共 産 党	合 計
人 数	13人	1人	14人

(5) 年齢別・当選回数別

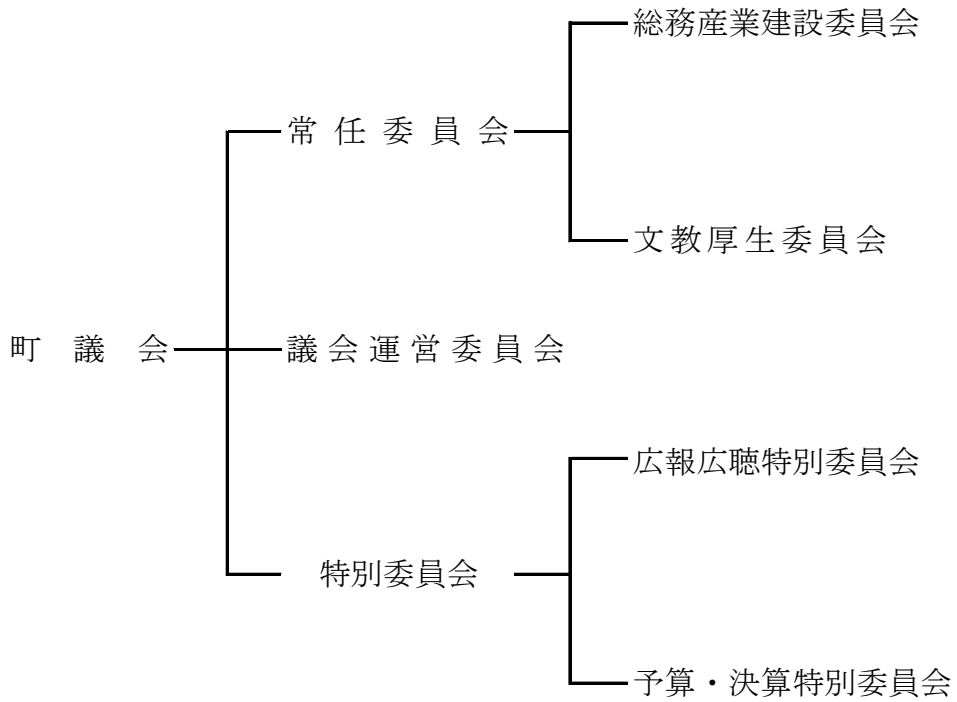
年齢 回数	25歳 ～45歳	46歳 ～50歳	51歳 ～55歳	56歳 ～60歳	61歳 ～65歳	66歳 ～70歳	71歳 ～80歳	計
1 回				2				2
2 回	1				2	1		4
3 回	1			1	1	1		4
4 回					1			1
5 回								0
6 回						1		1
7 回						1	1	2
合 計	2	0	0	3	4	4	1	14

平均年齢	最年長	最年少
61.0歳	79歳	29歳

(6) 性別内訳

性 別	男	女	合 計
人 数	10人	4人	14人

(7) 議会の構成



(8) 議長・副議長の任期 申し合わせにより2年とする

(9) 常任委員の任期 2年（条例）

(10) 委員会

① 常任委員会

委員会名	定数	任期	所管事項
総務 産業建設	7	2	総務課、政策財務課、建設課、産業課、出納室の分掌に属する事項、選挙管理委員会、監査委員、農業委員会の所管に属する事項及び他の常任委員会の所管に属さない事項
文教厚生	7	2	生活課の分掌に属する事項及び教育委員会の所管に属する事項

② 議会運営委員会

委員会条例	平成3年6月21日設置
定数	4人
委員構成	各常任委員会から2人選出（内各委員長は委員となる。）
任期	2年
開催日時	議会開会の約1カ月前及び約3日前

③ 特別委員会

〔1〕 広報広聴特別委員会

定数	5人
委員構成	各常任委員会から2人選出（副議長が委員長になる。） （副議長が在籍する委員会には副議長を含め2人選出）
任期	2年
協議事項	議会報発行に関する必要な事項

〔2〕 予算・決算特別委員会

定例会において提案される一般会計及び特別会計の予算、決算を審査するために設置する。

委員は予算特別委員会は議員全員、決算特別委員会は議会選出の監査委員を除く議員で構成する。

(11) 議会事務局

昭和34年4月1日設置

職員数 2人（監査委員書記兼務）

(12) 議会活動

① 定例会

(平成31年1月～令和元年12月)

会 議	開 会	閉 会	会 期	会議日数	備 考
第1回	3月 7日	3月 20日	14日間	7日間	
第2回	6月 6日	6月 14日	9日間	5日間	
第3回	9月 4日	9月 18日	15日間	7日間	
第4回	12月 5日	12月 13日	9日間	5日間	

② 臨時会

(平成31年1月～令和元年12月)

会 議	開 会	閉 会	会 期	会議日数	備 考
第1回	5月 23日	5月 23日	1日間	1日間	
第2回	11月 5日	11月 5日	1日間	1日間	
第3回	12月 25日	12月 25日	1日間	1日間	

③ 委員会開催状況

(平成31年1月～令和元年12月)

区 分	委 員 会 名	開催日数	備 考
常 任 委 員 会	総 務	4日間	内閉会中 0日
	産 業 建 設	10日間	内閉会中 6日
	文 教 厚 生	9日間	内閉会中 5日
議会運営委員会	議 会 運 営	12日間	内閉会中 7日
特 別 委 員 会	議 会 報 編 集	13日間	内閉会中 9日
	議 会 改 革	10日間	内閉会中 7日
	行財政改革検討	9日間	内閉会中 6日
	新庁舎建設調査	0日間	内閉会中 0日
	予 算 ・ 決 算	6日間	内閉会中 0日
そ の 他	議会全員協議会	23日間	内閉会中 13日
	委 員 長 会 議	6日間	内閉会中 6日

(13) 議案の議決状況

(平成31年1月～令和元年12月)

区分 会議別		町長提出										議員提出					
		件数				結果						件数				結果	
		条 例	予 算	決 算	そ の 他	原 案 可 決	同 意 ・ 承 認	認 定	不 認 定	撤 回	否 決	条 例	意 見 書	決 議	そ の 他	原 案 可 決	否 決
定 例 会	第1回	13	17		3	29	4										
	第2回	2	7		1	9	1					2			2		
	第3回	15	8	8	2	24	1	8				1	1		2		
	第4回	11	3			14							1		1		
	小計	41	35	8	6	76	6	8	0	0	0	1	4	0	0	5	0
臨 時 会	第1回	4	1		1	2	4										
	第2回	1			1	2											
	第3回	1	7			8											
	小計	6	8	0	2	12	4	0	0	0	0	0	0	0	0	0	0
合計		47	43	8	8	88	10	8	0	0	0	1	4	0	0	5	0

(14) 予算の審議方法

- ① 当初予算は、予算特別委員会を設置して審査する。
- ② 補正予算は、本会議で審査する。

(15) 決算の審議方法

決算特別委員会を設置して審査する。

(16) 一般質問

(平成31年1月～令和元年12月)

会議別	区分	人数	質問数	日数	備考
第1回定例会		9	23	2	
第2回定例会		8	19	2	
第3回定例会		8	18	2	
第4回定例会		10	20	2	
合計		35	80	8	

(17) 報酬

① 議員の報酬

(単位：円)

適用年月日	区分	議長	副議長	常任委員長	議員
17 4 1		284,100	229,900	215,700	210,000
18 4 1		269,100	217,800	204,300	198,900
20 4 1		299,000	242,000	227,000	221,000
20 7 1		269,100	217,800	204,300	198,900
23 4 1		299,000	242,000	227,000	221,000
25 9 1		269,100	217,800	204,300	198,900
26 4 1		299,000	242,000	227,000	221,000

※平成26年度から改定なし

② 三役の報酬

(単位：円)

適用年月日	区分	町長	副町長	教育長
25 9 1		716,400	576,000	539,100
26 4 1		796,000	640,000	599,000
26 7 1		716,400	576,000	599,000
26 10 1		716,400	576,000	539,100
27 4 1		796,000	640,000	599,000
29 7 1		557,200	640,000	599,000
30 4 1		557,200	544,000	509,200

※平成30年度から改定なし

(18) 令和2年度議会費当初予算

(単位：千円)

節 区 分	金 額	説 明
1 報 酬	38,532	議 長 月 299 年額 3,588 副 議 長 月 242 年額 2,904 常任委員長 (3人) 月 227 年額 8,172 議 員 (9人) 月 221 年額 23,868
2 給 料	12,812	職 員 (2人)
3 職 員 手 当 等	18,113	議 員、職 員
4 共 済 費	13,084	共済掛金負担金
7 報 償 費	65	議員改選記念写真等 65
8 旅 費	2,440	費用弁償 284 研修旅費 1,460 普通旅費 696
9 交 際 費	350	議長交際費
10 需 用 費	1,551	消耗品費 347 印刷製本費 1,204
11 役 務 費	84	広告料 73 手数料 11
12 委 託 料	787	会議録調製業務 787
13 使用料及び賃借料	857	駐車場 7 賃借料 850
18 負担金補助及び交付金	1,264	両沼地方町村議会議長会 1,041 議員共済会 210 非常勤職員公務災害補償組合 13

(19) 広報活動

- 会津坂下町議会報発行 年4回（定例会後発行）

議会広報発行に関する条例・規則の制定なし 発行規程あり

創刊年月日 昭和47年11月1日（B5判 16ページ）

現在 A4判 16ページ固定 6,000部

（平成24年4月より表紙カラー印刷）

配布 町内各世帯及び関係官公庁、交換市町村、会津坂下会に配布

平成16年4月25日発行No.131号より、町のホームページへ掲載している。

- 議会中継の放映

イントラネット敷設した小学校・中学校を含む公共施設

一般質問（録画）のみ ユーチューブで公開

- 議会の一般質問の内容 町のホームページにて紹介している

(20) ばんげ未来トーク（町民議会懇談会）

平成29年度より参加募集型から議員派遣型へ実施方法を変更

7つのテーマで募集（①移住定住 ②子育て支援・教育 ③産業振興・雇用

④高齢者・障がい者福祉 ⑤環境・まちづくり ⑥防災 ⑦その他）

年度	延べ 開催日数	会場数	延べ 参加者数	特徴的事項
平成29年度	8日間	8会場	112名	町へ提言書提出
平成30年度	7日間	7会場	113名	町民から出された意見を「議会を代表しての質問」で行う
平成31年度 (令和元年度)	7日間	7会場	85名	坂下中学校生徒会役員と意見交換を行い、その内容を提言書として町に提出

(21) 会議録の調整

- ・ 本会議 - - - - - 全文記録
(ICレコーダにより録音し反訳委託、A4判、横書、3部作成)
- ・ 配布 - - - - - 町のホームページにて公開
(令和元年第3回定例会分より)
- ・ 委員会 - - - - - 要点記録
- ・ 議会全員協議会 - - - - - 要点記録

(22) その他の事項

① 一般質問の方法

- ・ 通告制
- ・ 通告締切日 - - - - - 招集日の1週間前の正午まで
- ・ 質問者 - - - - - 6～10人
- ・ 質問順序 - - - - - 受付順
- ・ 回数制限 - - - - - 演壇1回及び質問回数制限なし。
質問答弁合わせて50分以内
- ・ 関連質問 - - - - - 認めない
- ・ 議会を代表しての質問 - - - - - 議会総意での懸案事項があった場合開催
(※平成31年第1回定例会より導入)

② 議案の配布方法等

- ・ 定例会 - - - - - 開会日前3日まで、議員宅へ職員が届ける。
- ・ 臨時会 - - - - - 当日議場で配布する。

③ 請願・陳情の処理

- ・ 受付後、定例会で所管の常任委員会に付託する。
- ・ 紹介議員、町当局の説明を求め審査する。
- ・ 郵送による陳情は、受付後写しの配布のみ。