

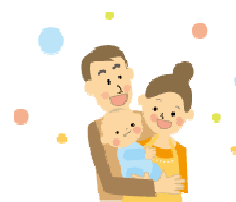
～会津坂下町の 子育て支援をご紹介します～

自然豊かでありながら、生活に便利な町…そんな会津坂下町でのびのび子育てしてみませんか？町では誰もが安心して子育てができるよう、子育てする方に寄り添い、支援を行っています。ここでは町の支援策の一部をご紹介します。

子育てにはお金がかかるので大変…

子育てにかかる金額を軽減します！！

- ・ 0歳～18歳まで医療費無料
- ・ 妊婦健診助成
- ・ 多子世帯は保育所の保育料を軽減
- ・ 町内認可外保育施設に入所した場合は基準額との差額を助成
- ・ 幼稚園保育料は無料
- ・ ベビーシート・チャイルドシート無料貸出
- ・ おむつ専用ゴミ袋無料配布（※上限120枚）
- ・ 幼稚園への無料送迎バスの運行



子育てしながら働きたい！

安心して働けるように支援します！！

- ・ 待機児童の解消に向けて保育所を0歳～2歳、幼稚園を3歳～5歳に区分
- ・ 保育所延長保育（月～土：最長19時まで）を実施
- ・ 幼稚園預かり保育（月～土：最長19時まで）を実施
- ・ 放課後児童クラブ（小学1年～3年生）（月～土：最長19時まで）を実施
- ・ ファミリーサポート事業（子どもの送迎や預かり など）



子どもには勉強もしっかりしてほしい！

子どもが勉強しやすい環境を整えます！！

- ・ 教育委員会へ指導主事配置（学力向上推進）
- ・ 乳幼児期からのブックスタート実施
- ・ 幼稚園では英語に親しむ活動を開始
- ・ 小・中学校に英語指導助手を派遣
- ・ 小学校教育生活へ適応できるようスタートカリキュラムを実施



子育てに関して悩みが……

お気軽にご相談ください！！

- ・ 子育てに関する相談（健康管理センター、保育所、幼稚園）
- ・ ホームスタート（家庭訪問型子育て支援※就学前）事業を実施
- ・ 保健師による乳児家庭全戸訪問を実施
- ・ 小・中学校にスクールソーシャルワーカー、スクールカウンセラーを配置
- ・ 小学校に特別支援教育支援員を配置
- ・ 養育支援訪問事業を実施
- ・ 子育てふれあい交流センターで親子の交流や健やかな育ちを支援



【お問い合わせ先】 会津坂下町役場子ども課子ども支援班 TEL0242-84-3712

教育課教育総務班 TEL0242-84-3711

【会津坂下町HP】 <http://www.town.aizubange.fukushima.jp>