

# まちの話題



## 町教育委員に 長谷川一成さんを選任



平成18年より4年間、教育委員としてご尽力いただきました石川丈夫さん（広瀬）の任期満了に伴い、後任に長谷川一成さん（金上）が議会の同意を得て任命されました。

辞令交付式が、10月1日に町長室で行われ、竹内町長から辞令が手渡されました。

長谷川さんは「責任の重大さを痛感している。まちづくりは人づくりと考えているが、一朝一夕ではできない。教育という面ではなお難しいと認識し、その進展に怠りの無いよう尽力して参りたい。」と抱負を語りました。

## 町でもいよいよ始まります ノーテレビ・ノーゲームデー 「ちょっとだけガマンしてみませんか」

平成22年度生活並びに学習状況調査（会津坂下町内小中学校、小4～中3）の結果から、町内の小中学生の家庭学習時間が十分とは言えない状況にあることがわかりました。

また、家族と過ごす時間も減少傾向にあり、その反面、テレビやTVゲームに費やす時間が大きく増大しています。この現状を打破し、家庭での過ごし方をさらに改善する必要があると考え各関係機関のご賛同をいただき、10月から取り組むことになりました。

## 健康と産業と文化の祭典開催



毎年、町民の皆さまに好評を頂いております「健康まつり」と「産業文化祭」の合同開催「健康と産業と文化の祭典」を盛大に開催します。

さまざまなイベントを催しますので、皆さんぜひご参加ください。※詳しくは役場前案内板やチラシでお知らせします。



### ▼日 時（メイン）

11月3日（水）文化の日

### ▼場 所

健康管理センター、中央公民館、町民体育館周辺

### ▼問い合わせ先

農林振興班 TEL 84-1505

健康増進班 TEL 83-1000

生涯学習班 TEL 83-3010

## ごみ処理有料化による 基金運営委員会開催



9月2日に、ごみ処理有料化による基金について審議する「会津坂下町廃棄物処理施設整備基金運営委員会」が開催されました。

委員会は、区長・自治会長や議会議員など8名により構成され、委員長に吉田幸雄さん、副委員長に佐々木勝彦さんが選出されました。

その後、現時点での収入の見込額や、有料化に伴い実施するごみ減量化のための事業等について、事務局より説明がありました。

今後は、有料化による手数料の収入の実績が出る12月に開催し、施設整備のための積立金やごみ減量化や環境美化に対する事業に対しての費用等にどのように充てていくかについて審議する予定です。

### ▼問い合わせ先

戸籍環境班（②番窓口）

TEL 84-1500

## がんばれ！高校生！～企業訪問～

会津坂下町雇用促進協議会主催による高校生の企業訪問が7月27・28日の計2日間行われ、卒業後、就職を希望する高校3年生延べ約30人が参加しました。

今年は、㈱太郎庵、㈱コメリ、会津中央乳業㈱、坂下電子光学㈱の4社の協力で、各企業の担当者から業務内容や企業理念、求めている人材などの説明を受けました。

生徒たちは、説明を受けながらメモをとったり、積極的に質問しながら、今後の就職活動に活かすために、社会人に必要な心構えなど多くのことを学んでいました。





# まちの話題

## 雇用関係掲示板完成！



会津坂下町雇用促進協議会では、雇用に関する情報を掲示するため、会津坂下町役場東分庁舎前に掲示板を設置いたしました。求人・面接会・最低賃金など様々な情報を掲示してまいりますので、どうぞご利用ください。

また、雇用・求人情報を掲示したいとお考えの企業の皆様も下記までご連絡ください。

▼問い合わせ先  
商工観光班 TEL 83-5711

## 祝 100歳！

8月20日、上町の日黒トマさんが百歳の誕生日を迎えました。



長生きの秘訣は、くよくよせず前向きに生きる。規則正しくよく食べることだそうです。

20日、町長室で賀寿や記念品などが贈呈されました。

## 幸せカップル15組目！

町の結婚相談員制度を利用して出会い、めでたくご結婚されたお二人から、幸せいっぱいコメントを頂きましたので紹介します。

### ♠男性から

今まで「結婚」という文字が、他人事のように思っていたが、両親の熱心な勧めもあり、相談員の方に彼氏を紹介していただきました。私ほとでも純粋な心の持ち主で、家庭的な彼氏に惹かれ、「この人と行くと一緒に歩いて行ける」と思い結婚を決心しました。熱心に勧めくれた両親、そして素敵な彼氏にめぐり逢わせてくれた相談員の方には心から感謝しています。ありがとうございました。

### ♥女性から

結婚式と新生活に向けて、優しい彼と相談しながら準備をしています。とても家族思いの優しく誠実な彼と結婚が決まるとうれしし、幸せです。その彼と出会うことが自分の運、相談員の方のおかげだと思っております。心より感謝しています。ありがとうございました。

## 中学硬式野球会津ボーイズ体験練習会開催 会津ボーイズJr(小学生の部)も大会参加へ

ボーイズリーグ東北支部に所属する硬式野球チーム会津ボーイズは、大きな夢と希望を胸に野球をする子ども達を対象に、体験練習会を開催いたします。多数の参加をお待ちしております。

▼対象年齢 キッズ 小学1~3年生 ジュニア 小学4~6年生  
ボーイズ 中学1~3年生

※各年齢に合わせた指導をしますので、無理なく硬式野球を始められます。高校野球やボーイズ(中学)に向けて、段階を踏んで育成します。

▼日時 10月23日(土)・11月3日(水)  
小学生の部 9時~12時 中学生の部 13時~16時

▼場所 会津ボーイズ専用グラウンド(高寺運動場)  
※練習会場まで誘導いたしますので各30分前に坂下小に集合してください。雨天時はハウス練習場で開催します。

▼準備物 グローブ(軟式可)、スパイク、帽子、ユニフォーム(運動着可)


▼問い合わせ先 チーム代表 陽田 TEL 0242-23-9517  
携帯 090-5835-5265  
事務局 佐藤 携帯 090-8927-0205

## 募 集

### 平成23年度保育所入所児を募集します

- ▼対象児童 平成23年4月1日現在で、0歳（生後6か月）～3歳までの乳幼児
- ▼募集人員 各年齢層 若干名
- ▼入所条件 次の①～⑥のいずれかに該当する方（児童の保育が難しい方）
  - ①保育者が家庭外で働いている
  - ②保育者が家庭内で働いている
  - ③親のいない家庭 ④母親の出産・病気等
  - ⑤病人の介護等 ⑥家庭の災害等
- ▼保育時間 午前8時30分～午後4時30分  
※ただし、保護者の勤務時間により、午前7時～午後6時まで。さらに、延長保育が認められれば、午後7時までとなります。
- ▼保 育 料  
平成22年中の所得により決定します。入所申込書提出後に源泉徴収票の写しまたは確定申告書の写しなど、所得のわかるものを提出していただく場合があります。詳しくはお問い合わせください。
- ▼申込期間 10月18日（月）～11月5日（金）  
午前8時30分～午後5時15分  
（日・祝日は除く。土曜日は午前中のみ。）
- ▼申込方法  
「入所申込書」をばんげ保育所に提出してください。（申込書は、ばんげ保育所及び町役場生活部保健福祉班③番窓口）に備えてあります。）
- ▼申し込み・問い合わせ先  
ばんげ保育所 TEL 83-3202

### 再チャレンジパソコン講座受講生募集

- 今年度も、子育て等で一度退職された方の就職への「再チャレンジ」をテーマに、パソコン講座を開催しております。パソコンの資格取得を目指し、就職活動をする方はぜひ申し込みください。
- 
- ▼日 時 11月8日（月）～12月1日（水）  
午前10時～正午（平日17日間）
  - ▼開催場所 中央・坂下公民館 視聴覚室
  - ▼内 容 Excel 2007検定講習
  - ▼対 象 者 資格取得を目指し、就職活動をする方
  - ▼講 師 I Tサポートあいづ
  - ▼定 員 5名（申し込み多数の場合は抽選）
  - ▼参 加 費 5,670円（テキスト代）
  - ▼申込受付 10月12日（火）～22日（金）  
（土、日除く）  
午前8時30分～午後5時15分
  - ▼申込方法 中央公民館へ直接申し込みください。
  - ▼問い合わせ先 中央公民館 TEL 83-3010

### 平成23年度幼稚園・預かり保育 入園児募集

- ▼対象児童  
会津坂下町に住所を有する①・②のお子さん  
①5歳児（年長）平成17年4月2日～平成18年4月1日生まれ  
②4歳児（年少）平成18年4月2日～平成19年4月1日生まれ
- ▼預かり保育について  
保護者が職業を持ち家庭での保育が困難な園児が対象となります。坂下幼稚園のみで実施していますので、入園は坂下幼稚園となります。
- ▼保 育 料  
①通常保育 1か月 5,000円  
②預かり保育 所得区分があり、通常保育料とは別料金になります。
- ▼申込場所 入園する各地区の幼稚園
- ▼申込時期 10月27日（水）～29日（金）3日間  
午後0時30分～午後5時  
（土・日・祝日は除く。）
- ▼提出書類  
・入園許可申請書記入（印鑑持参）  
・預かり保育希望の方は「預かり保育申込書」を記入  
※用紙は、各地区幼稚園と会津坂下町教育委員会教育総務班に備えてあります。
- ▼問い合わせ先 坂下幼稚園 TEL 83-2410

### 「旧越後街道」 束松ウォーキング大会参加者募集

- 「歴史の道」束松峠でウォーキングをしてみませんか？県指定の天然記念物「天屋の束松群」や「歴史」を楽しめるウォーキングにぜひご参加ください！
- ▼開催日 10月16日（土）雨天決行
  - ▼参加費 大人500円・子供300円（高校生以下）
  - ▼受 付 高寺公民館 午前8時00分より
  - ▼出発式 高寺公民館 午前8時30分
  - ▼コース  
高寺公民館→三本松→旧道→一里塚→束松洞門→峠の茶屋（休憩）→新道→三本松→高寺公民館  
※終了後参加者にとん汁を振舞います。
  - ▼申し込み・問い合わせ先  
束松ウォーキング大会実行委員会  
高寺公民館 TEL 85-2001  
中央公民館 TEL 83-3010

## 案内

### 2011年番『県民手帳』を頒布しています

使いやすい県民手帳をぜひご利用ください。

- ▼**県民手帳（別冊付、従来版）** 1冊500円（税込）
  - ・表紙 茶（ビニール発泡シート）
  - ・規格 8cm×14cm
  - ・横野タイプの月間ダイアリー、週間ダイアリー
  - ・別冊（県内郵便番号、印紙税一覧等）
- ▼**県民手帳（別冊なし、限定版）** 1冊500円（税込）
  - ・表紙 パール・ピーチ（ビニール発泡シート）
  - ・規格 8cm×14cm
  - ・カレンダータイプの月間ダイアリー、週間ダイアリー
  - ・従来版よりメモページ増
- ▼**福島県勢要覧** 1冊1,500円（税込）
  - ・県勢全般が分かるコンパクトな総合統計書です。
  - ・規格 B6判 約300ページ
- ▼**申し込み・問い合わせ先**  
 政策財務部 政策企画班 TEL 84-1504  
 直接お申込みください。

### 婦人科検診を受けましょう!!

現在子宮がん検診・乳がん検診を実施しております。忘れずにお受けください。

#### 【子宮がん（頸部）検診】

- ▼**受診方法** 受診録を持参の上、指定医療機関で受診してください。

※坂下厚生総合病院の施設検診は、10月1日より下記のとおりに変更になります。

月～金曜日 午前9時～午前11時30分  
 木曜日 午後2時～午後2時30分

#### 【乳がん検診（マンモグラフィー）】

- ▼**受診方法** 必ず予約が必要です。健康管理センターへ電話で申し込みください。

- ▼**問い合わせ先**  
 健康管理センター TEL 83-1000

## 募集

### 第5回自分らしく生きよう男女共同参画 川柳コンクール作品募集

男性も女性も性別にこだわらず『自分らしく』共にいきいきと暮らせる社会を目指して、暮らしの中でそれぞれの思いや希望・疑問などを、五・七・五の川柳で表現して下さい。

- ▼**テーマ** 男（ひと）と女（ひと）の暮らしのなかで

「子育て」「コミュニケーション」「介護」のテーマの中からテーマを選んで応募ください。

- ▼**応募資格** 町内在住者及び町内の学校・事業所に就学・勤務している方

- ▼**募集期間** 9月17日（金）～10月19日（火）

#### ▼応募方法

川柳は一人2点までとします（未発表のもの）  
 所定の応募用紙に、川柳と住所・氏名・ペンネーム（希望者）・年齢・電話番号を明記のうえ応募してください。（ファックス可）

※最寄りの地区公民館でも応募できます。

※応募用紙は各地区公民館に配布してあります。

#### ▼入賞

一般部門、学生部門より入賞作品を選定します。  
 特選、準特選、佳作（入賞者にはお知らせし、粗品を進呈します。）なお、特選、準特選の方は、健康と産業と文化の祭典時に表彰いたします。

#### ▼作品使用

著作権は会津坂下町教育委員会に帰属します。

#### ▼平成21年度 入賞作品

（一般の部 特選）  
 父退職 政権交代 我が家でも（50代 女性）  
 （学生の部 特選）  
 幼稚園 男の先生 大人気（中学生 男性）

#### ▼申し込み・問い合わせ先

会津坂下町男女共同参画推進会議事務局  
 教育部生涯学習班（中央公民館内）  
 〒969-6545 会津坂下町字五反田1310-3  
 TEL 83-3010 FAX 83-4498

## (株)あいづダストセンター

事業系一般廃棄物・粗大ごみ等  
 廃棄物のことならお気軽にご相談下さい



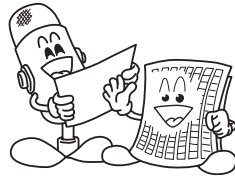
- 本社 / 会津若松市神指町大字南四合字才ノ神461
- 事業所 / 柳津町大字藤字鶴ヶ峯4330-23

TEL0242-36-5351  
 TEL0241-42-2890

## 案内

### 第23回『少年の主張大会』

町青少年育成町民会議では、将来を担う中学生・高校生の代表が、日頃考え感じていることを広く町民に発表し、社会の一員としての自覚と責任を高めることを目的に開催します。



皆様のご来場をお待ちしております。

- ▼日時 11月15日(月)午後1時30分～3時30分  
(受付は午後1時から)
- ▼会場 会津坂下町立坂下第二中学校体育館
- ▼発表者 坂下一中、坂下二中、坂下高校、  
会津農林高校の代表(12名)
- ▼主催 会津坂下町青少年育成町民会議
- ▼問い合わせ先  
教育部生涯学習班 TEL 83-3010

### 県営かんがい排水事業『会津宮川地区』 工事に伴う栗村水路水量の減少について

県営かんがい排水事業の栗村水路改修工事が下記により実施されます。このため、栗村頭首工からの取水が全面的に停止されます。栗村水路に流入する排水は多少ありますが、流量が極端に減少するため、坂下地区内への流入量も少なくなります。通年通水などで何かとご不便をおかけいたします。また、防火についてもご協力をお願いいたします。

- ▼工事予定期間 10月中旬(収穫作業終了後)から  
平成23年3月下旬まで
- ▼問い合わせ先  
会津宮川土地改良区 TEL 54-7154  
建設部上下水道班 TEL 84-1531  
総務部情報防災班 TEL 84-1533

### 行政相談週間がはじまります

10月18日(月)～24日(日)の1週間は、「行政相談週間」です。行政相談は、役所(国、県及び市町村や特殊法人等)の仕事に関して、苦情や困っていること、心配なこと、分からないこと、要望したいことなどについて相談に応じ、その解決をお手伝いするものです。ご相談ください。

- ▼会津坂下町の行政相談員  
芦沢美也子(小原)  
会津坂下町字石田1521番地3  
TEL 83-2807  
戸籍環境班(②番窓口)  
TEL 84-1500  
(いつでも自宅で相談を受付けています)



### 合併処理浄化槽設置 整備事業補助金について

合併処理浄化槽を設置される方に補助金を交付しています。今年度、合併処理浄化槽設置を計画されている方は、まだ若干の余裕がありますので、早急に上下水道班まで問い合わせください。

#### 平成22年度合併浄化槽補助金交付額

##### 「増改築する場合」

建物の延面積	浄化槽の規模	金額
130㎡以下	5人槽	352,000円
130㎡を超えるもの	7人槽	441,000円
2世帯住宅	10人槽	588,000円

##### 「新築及び更地にした場合」

建物の延面積	浄化槽の規模	金額
130㎡以下	5人槽	177,000円
130㎡を超えるもの	7人槽	220,000円
2世帯住宅	10人槽	294,000円

#### ▼対象とならない区域

- 公共下水道認可区域  
(下水道整備が当分見込まれない場合は除く)
- 農業集落排水施設整備事業実施区域

#### ▼補助対象の要件(変更の内容も含む)

- 単独処理浄化槽及びくみ取り便槽からの転換
- 住宅用途の浄化槽(併用住宅は、住宅部分の延床面積が1/2以上のものに限る。)

#### 単独処理浄化槽及びくみ取り便槽撤去費用

単独処理浄化槽、くみ取り便槽撤去費用の補助については、上記の本体工事費に上乗せしての交付となります。

#### ▼撤去費用の助成金額

	補助金額	切替の要件
国費補助額	15,000円	単独処理浄化槽から
県費補助額	30,000円	単独処理浄化槽及びくみ取り便槽から

※要件により該当しない場合もあります。詳しくは問い合わせください。

- ▼問い合わせ先 上下水道班 TEL 84-1531

## 献血にご協力ください

「献血で 未来へつなぐ 命の輪」

～無償の献血が尊い生命を救います～

献血を実施しますので町民の皆様のご協力をお願いいたします。

▼日時 11月11日(木)  
午前9時～午後6時(受付)

▼場所 入谷建設工業株式会社

▼対象

①16～69歳の方

※65歳以上の方は60～64歳までに献血経験のある方

②体重 男性45kg・女性40kg以上の方

③過去に輸血を受けた経験が無く、現在健康な方  
※日本赤十字奉仕団の皆さんのご協力によりまして「とん汁」先着200人分を準備し無料提供をいたします。

▼問い合わせ先

健康管理センター

TEL 83-1000



けんけつちゃん



## 森に親しみ、芸術の世界に浸りましょう！

子どもも大人も自然の空気を胸いっぱい吸い込んで創り出す楽しさ・豊かさを体験しましょう！

今年度、森林環境交付金事業として、町の教育のもりや里山のアトリエ坂本分校で、表現活動を展開していきます。

《小枝で画架(イーゼル)をつくりましょう》

▼開催日 11月7日(日) 午前10時～午後3時  
受付：9時30分～

▼開催場所 里山のアトリエ坂本分校

▼参加費 500円(お一人様)  
(保険料・材料代・指導料が含まれます)

▼対象 小学1年生以上であればどなたでも

▼定員 先着各15名

▼準備するもの 作業用服装・水筒・手拭タオル・軍手・お弁当(食後のおやつ可)

▼申込方法 氏名、学年、性別、住所、電話番号、FAX番号を記載し申し込みください。

▼申し込み・問い合わせ先

里山のアトリエ坂本分校

TEL 83-8677 FAX 85-6117

(電話受付時間 午前10時～午後5時)

## 案内

### 平成23・24年度〈建設部門、測量・設計・調査部門〉 入札参加資格の申請を受付けます。

町が発注する工事又は製造の請負契約、測量等の委託契約の相手方を競争入札の方法により選定する場合に、この競争入札に参加を希望する方の資格審査申請を受付けます。希望する方は下記により申請して下さい。

※不動産鑑定に関しても資格審査申請の受付を行います。

※「製造・物品(修繕)等」の受付はしていません。

▼受付期間

平成22年11月1日(月)～30日(火)

午前8時30分～正午、午後1時～5時

※土・日・祝日は除きます。

※この申請による有効期間は平成23年4月1日～平成25年3月31日となります。

▼申請書様式

福島県様式A 4 ファイル綴り(福島県入札参加資格審査のホームページからダウンロードできますので、あて先を会津坂下町長に変えて使用してください。)

▼添付書類 福島県に準ずる。

また、独自に次の添付を必要とします。

●登録完了通知のための返信用封筒(表面事業所宛先記入し、切手を貼ったもの)

●建設部門は「経営規模等評価結果通知書総合評定通知書」及び「建設業許可通知書」の写し

●町内業者は、事業税及び自動車税のほかに町民税の納税証明書

▼申請方法

申請書類1部を持参して下さい。(郵送は不可)

▼問い合わせ先及び提出先

〒969-6592

福島県河沼郡会津坂下町字市中三番甲3662番地  
政策財務部 行政経営班 TEL 84-1532

## 10月8日は子ども手当の支給日です

子ども手当6月～9月分を10月8日に振込登録口座に入金しました。振込通知はしませんので、通帳記入により、入金明細(項目・金額)をご確認ください。



▼問い合わせ先

生活部 福祉班(③番窓口) TEL 84-1522

## 案内

### 「就職支援セミナー2010」

再就職にあたってどのように活動してよいかわからない、応募書類の書き方がわからない、面接がうまくいかないなど一人で就職活動して行き詰っている方、少人数でのセミナーですので悩みを共有し一歩前へ進んでみませんか？中高年、女性の方の参加を歓迎いたします。

▼実施日 11月13日(土)・12月11日(土)  
・1月22日(土)

▼時間 午後1時30分～午後3時30分

▼場所 ふくしま就職応援センター  
会津若松窓口  
(会津若松商工会議所会館2階)

▼受講料 無料

▼定員 各回10名

※事前の申し込みが必要です。電話にてご予約ください。

▼予約・問い合わせ先

ふくしま就職応援センター「会津若松窓口」  
会津若松商工会議所会館2階 TEL 27-8258

### テクノセミナー(技術・技能講習)

テクノセミナー2010を開催します。

#### 【観光基礎英会話】

▼講習内容 外国人観光客とコミュニケーションが  
図られる英会話の基礎的知識・技能を  
講師との実践的会話で習得します。

▼定員 15名

▼実施日 11月16・18・24・25日(予定)

▼時間 午前10時30分～午後2時40分

▼場所 会津若松市東公民館

▼受講料 3,900円

▼申込締切 11月5日(金)

#### 【観光基礎韓国語】

▼講習内容 外国人観光客とコミュニケーションが  
図られる韓国語会話の基礎的知識・技能を  
講師との実践的会話で習得します。

▼定員 15名

▼実施日 12月6・7・9・10日(予定)

▼時間 午前10時30分～午後2時30分

▼場所 会津若松市東公民館

▼受講料 3,900円

▼申込締切 11月26日(金)

▼問い合わせ先

福島県立テクノアカデミー会津  
TEL 0241-27-3221  
<http://www.tc-aizu.ac.jp>

### 「法務なんでも無料相談所」開設について

法務局で取り扱っている登記、戸籍、国籍、供託、人権擁護及び筆界特定などの各業務について気軽にご相談いただけるよう「法務なんでも無料相談所」を開設いたします。当日は、法務局、公証人、人権擁護委員がご相談に応じます。ぜひご利用下さい。

▼日時 10月17日(日) 午前10時～午後4時

▼場所 会津若松市中央公民館

▼内容

不動産・商業登記の手続き、土地の境界問題、遺産相続、戸籍・国籍、セクシャルハラスメント、高齢者・子ども・障害者に対する差別など

▼電話相談

《登記、筆界、供託、戸籍など》

TEL 024-534-2021(当日のみ利用できます)

《子どもの人権110番専用》

TEL 0120-007-110

《女性の人権ホットライン専用》

TEL 0570-070-810

▼問い合わせ先

福島地方務局総務課 TEL 024-534-1941

戸籍環境班(②番窓口) TEL 84-1500

### 会津子育てフォーラム2010

▼日時 10月17日(日)

午前10時～午後3時

▼場所 会津大学(講堂・体育館)

▼内容 テーマ：地域でひろげよう子育ての“わ”

《午前の部》 体育館(午前10時～正午)

かえっこバザール：遊ばなくなったおもちゃをとりかえっこしよう！

絵本の読み聞かせ・ハンドマッサージ・育児相談などいろいろあります。

《午後の部》 講堂(午後1時30分～午後3時)

講演「ブックスタート～赤ちゃんの笑顔からひろがるまちづくり」

ブックスタートとは・・・赤ちゃんと保護者が「絵本を通して楽しいひとときを分かちあうこと」を応援する活動です。

※午前、午後とも申し込みは不要です。どなたでも自由に参加できます。

▼問い合わせ先

会津保健福祉事務所 TEL 29-5278

## 注 意

### 会津坂下警察署より

会津坂下町では8月中、刑法犯9件の発生がありました。

#### NTT職員を名乗った還付金等詐欺に注意!

##### ▼事件の概要

8月31日、岐阜県において、「NTTのマブチ」と名乗る男から電話があり、「電話を設置した時に預かり金があり、それが満期を迎えたので返金したい。手続きのため、あなたの金融機関を教えてください。」などと告げられ、被害者はこれを信用し口座情報を相手に教えた。

その後、被害者は犯人に「キャッシュカードを駅のATMコーナーまで持ってきて欲しい」と告げられ、被害者は指定場所まで赴いたが、約束の場所が見あたらず未遂に終わった。

##### ▼発生状況

本年6月以降、北海道、山口県及び大分県などで発生した後、今回、岐阜県において発生しました。

東北管内では、8月上旬に秋田県内で確認され、実際に被害も発生しております。

【上記のような電話がきたら一旦電話を切り、お近くの警察署に通報して下さい。】

会津坂下町内街頭犯罪等発生状況(平成22年8月末現在)

区分	管内	会津坂下町	区分	管内	会津坂下町
空き巣	1		自販機	2	2
忍び込み			車上	10	5
事務所			部品	1	1
出店	1		強		
荒			制		
自動車盗	2	1	わいせつ		
オート			街頭犯罪	28	19
バイ盗			計		
自転車盗	11	10	全法	91	64
			刑犯		

○会津坂下警察署 TEL 83-3451

## 案 内

### 不正軽油は犯罪です ～10月は不正軽油撲滅強化月間～

不正軽油とは、軽油に課税される軽油引取税を脱税するために、灯油や重油を混ぜるなどして製造した燃料で、環境汚染や不法投棄の問題の他に、石油製品販売業・運輸業・建設業などの公正な市場競争も阻害しています。不正軽油に関する罰則については、不正軽油問題へ厳正に対処するため、不正軽油に関わるすべての人が罰則の対象となります。

▼連絡先 不正軽油に関する情報がありましたら、下記まで連絡ください。

福島県税務課 TEL 024-521-7205  
FAX 024-521-7905

### 「糸桜里の湯ばんげ」より

10月11日(月)は祝日のため営業し、翌日12日(火)を休みとします。

定期配管洗浄を下記の日程で行います。

11月15日(月)と16日(火・臨時休館)



### ばんげひがし公園・鶴沼緑地公園より

#### ▼鶴沼球場大会情報

秋季全会津高校野球選手権大会

10月21日(木)～24日(日)

(今シーズン最後の高校野球大会です。無料で観戦できます。)

※大会の開催日は、主催者の都合により変更される場合があります。

※スタンドでの禁煙とゴミの持ち帰りにご協力ください。



#### ▼テニスコート情報

12月1日より冬季閉鎖になります。ご利用期間が残り僅かになりました。

#### ▼問い合わせ先

(株)会津ばんげ公共サービス TEL 83-1344  
鶴沼球場 TEL 83-3755

## 年間契約も受付中

広報紙自らの財源を生み出すため、「広報あいづばんげ」と「会津坂下町ホームページ」に『有料広告』を掲載しています。

只今、平成22年度分の掲載広告を募集しています。

年間通しての掲載には割引もありますので、是非この機会にご検討ください。3月26日まで!

## 有料広告募集中!

★広報あいづばんげ 縦42mm×横171mm **20,000円**  
縦42mm×横84mm **10,000円**

★会津坂下町ホームページ(バナー広告) **10,000円**

※料金は、1か月の金額です。  
(年間契約の場合、割引有り)



注 意	○申し込みは原則、土・日・祝日を除く 午前8時30分～午後5時15分
	○費用・料金等の記載のないものは無料
	○「申込」の記載があるものは事前に申し込みが必要

# お知らせ版 information

事業名	日時	場所	申し込み・ 問い合わせ先	備考
家族介護教室 開催	11月18日(木) 午後1時30分 ～午後2時30分	健康管理 センター 多目的ホール	会津坂下町地域 包括支援センター TEL 84-2700 生活部保険年金班 TEL 84-1513	内 容 講演「口腔ケアのポイント～ 誤嚥性肺炎を防ぐための実践 と講義」 講 師 歯科衛生士 齋藤久美子先生
	11月18日(木) 午後2時30分 ～午後3時30分			内 容 講演「在宅生活を維持する為 に～生活環境を整える工夫」 講 師 地域包括支援センター 古川三智也管理者
入園前のお子さん 遊びにきてね！ 幼稚園を 開放します	10月18日(月) 午前9時30分 ～午後1時 一緒にお弁当を 食べましょう 今後予定 12/9、1/26	各幼稚園 就園予定の幼 稚園においで ください。	坂下幼稚園 TEL 83-2410	注意事項 ・弁当・飲み物を持参してください。 ・どなたか付き添ってください。 ・おやつやおもちゃは、持ってこない てください ・運動しやすい服装で上履を持参して ください。
	坂下幼稚園指定地区 中村・原・和泉川原・新町・新富町・柳町・諏訪町・鉄砲町・船窪・川西・八幡・高寺			
ばんげでも朝市 開催	10月17日(日) 午前7時～9時 売切れ次第終了	シルバー人材 センター前 駐車場	実行委員会事務局 (商工観光班内) TEL 83-5711 FAX 83-5713	販売品 地元産の野菜、海産物、加工 品 など ※出店者を随時募集しています。 参加希望の方はご連絡ください。
パソコン 甲子園2010 本選開催！	11月6日(土) 午後1時30分 ～5時30分	会津大学	パソコン甲子園 事務局 TEL 37-2532	『プログラミング部門』
	11月7日(日) 午前9時45分 ～午後3時45分			『デジタルコンテンツ部門』、講演会、 抽選会など
ばんげ 健やかキッズ	10月21日(木) 午前10時 ～11時30分	健康管理 センター	健康管理センター TEL 83-1000 申込みは いりません	対象者 2歳～就園前の子供と保護者 持参品 飲み物・オムツなど 内 容 読み聞かせなど
	11月18日(木) 午前10時 ～11時30分			対象者 0～1・1～2歳の子供と保 護者 持参品 オムツ・ミルク・飲み物 内 容 ふれあい遊び
第5回 パソコン教室募集	10月25日(月) ～10月28日(木) 午後6時30分～ 午後8時30分	中央公民館 視聴覚室	中央公民館 TEL 83-3010	内 容 Excel 2007 ② 参加費 1,600円(テキスト代) 受 付 10月12日(火)～15日(金) 対象者 町内在住の成人 定 員 10名(申し込み先着順) その他 ノートパソコン持込OK (Office2007がインストールされてい るPC) ※テキスト代を添えて中央公民館へ直 接申し込みください。 ※昨年受講した方・今年度Wordコー ス・Excelコース①を受講した方は、 テキスト代不要。

# お知らせ版 information

事業名	日時	場所	申し込み・問い合わせ先	備考
企画展 坂下絵画グループ ぶどうの会作品展	9月4日(土) ～10月17日(日)	会津坂下町 五浪美術 記念館	五浪美術記念館 TEL 84-1233 文化振興班 TEL 83-2234	開館日 土・日曜日、祝日 開館時間 午前9時から午後4時30分 (入館は4時まで) 観覧料 大人200円(160円) 小・中・高校生100円(80円) ※( )内は20名以上の団体料金 ※毎週土曜日は小・中・高校生無料
企画展 会津坂下町名誉 町民作品館蔵展	10月30日(土) ～12月23日(木) 無料観覧日 11月3日 (文化の日)			
司法書士 土地家屋調査士 による相談会	11月4日(木) 午前9時30分 ～正午	会津坂下町 老人福祉 センター	会津坂下町 老人福祉センター TEL 83-2837	財産、土地家屋問題などでの困りごとの相談に応じます。
飼い犬の しつけ方教室	10月21日(木) 10月27日(水) 午前10時～	会津保健福祉 事務所会議室	会津保健福祉事務所 食品衛生チーム TEL 29-5517	事前に申込が必要となります。定員になり次第、締め切りとなりますので、お早めに申込み下さい。
ばんげ いにしえ街道 新そば祭り	11月13日(土) 14日(日) 午前10時～ 午前12時 午後1時～ 午後3時	会津坂下町 農村環境 改善センター	(社)会津坂下町 観光物産協会 TEL 83-2111	<b>【前売券】</b> 大人：2,000円 <b>【当日券】</b> 大人：2,500円 小人：1,000円
立川ごんぼ フェスティバル	11月13日(土) 14日(日) 午前10時～ 午後3時	立川集落 センター	会津伝統野菜 立川ごんぼ フェスティバル 実行委員会 TEL 82-2449	・野菜及び地場製品の販売 ・ごぼう汁の無料配布 ・立川ごんぼ掘り体験 など
元祖長井 新そばまつり	11月23日(火)	長井集落会館	長井区長 関口喜則 TEL 82-2894	<b>【前売券】</b> 大人：1,500円 <b>【当日券】</b> 大人：1,700円 小人：500円

## 統計の窓



## 「調査票の提出はお済みですか？」

10月1日現在で「平成22年国勢調査」が実施されています。  
既に調査員が皆さんのお宅を訪問し、調査票の配布・回収を行っています。  
まだ調査票の提出がお済みでない方は、遅くとも20日ごろまでに調査員にお渡しいただくか、郵送用の封筒にて提出してください。  
記入方法などで、分からないところがありましたら、お気軽にお問い合わせください。  
コールセンター TEL 0570-01-2010(午前8時～午後9時)  
国税調査室 TEL 0242-83-8610(午前9時～午後5時)(土、日、祝日を除く)  
今回の調査は、これからの日本の将来を描く上で、重要な資料となる調査です。ご理解とご協力をお願いします。