

# 18歳までのお子さんをお持ちの方へ

## <乳幼児・児童の入院時の食事代について>

18歳（18歳到達後最初の年度末）までの乳幼児・児童の入院時の食事代については、一旦病院の窓口でお支払いしていただき、役場に申請を出すことで、病院でお支払いした金額をお返しする事になります。

申請は役場の福祉班（③番窓口）で受け付けになります。

### ▼対象となる方

0歳から18歳までの方

### ▼申請の際に必要なもの

国民健康保険に加入の方

- ・保険証
- ・通帳、印鑑（認印で可）
- ・病院の領収書

国民健康保険以外の保険に加入の方

- ・受給資格証
- ・印鑑（認印で可）
- ・病院の領収書



【問い合わせ先 生活部 福祉班（③番窓口） TEL 84-1522】

## 国民健康保険に加入している

### 18歳までのお子さんをお持ちの方、妊産婦の方へ

#### <一部負担金が0割となっている方が窓口負担した場合>

国民健康保険に加入されている方で、病院の窓口での一部負担金の割合が0割となっている18歳までの方や妊産婦の方でも、福島県外の医療機関など、一部の医療機関を利用した際には、病院の窓口で一部負担金を支払わなければならない場合があります。その際にも、役場に申請を出すことで、病院でお支払いした金額をお返しします。ただし、保険適用外の治療（レーシックや差し歯など）については対象外となります。

申請は役場の保険年金班（④番窓口）で受け付けになります。

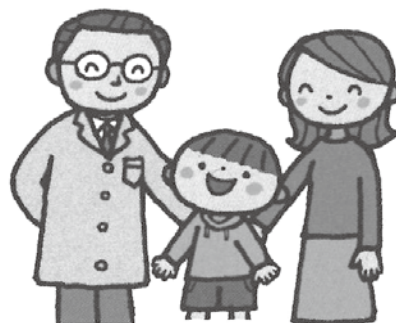
### ▼対象となる方

国民健康保険に加入されている方で下記の方

- ・0歳から18歳まで
- ・妊産婦（妊娠12週目の月から分娩の月まで）

### ▼申請の際に必要なもの

- ・保険証
- ・通帳、印鑑（認印で可）
- ・病院の領収書



【問い合わせ先 生活部 保険年金班（④番窓口） TEL 84-1501】

## お誕生おめでとう

地区名	前 (保護者)
見明齋藤	遙希 (隆浩)
宇内唐司	かな葉愛 (篤志)
立川吉田	はる遥太 (和明)
上町小林	真穂 (昇)
柳町樋口	さくら桜 (敏教)
福原菊地	りく陸 (隆幸)
新富町物江	そう壮太 (雄介)
新開津石田	やま優士 (育恵)

## ごめい福をお祈りします

橋本	大川原	巖野	(92歳)
水島	江川	勇仁	(81歳)
金沢	青津	正義	(88歳)
覆形	小崎	重信	(85歳)
大村	山内	ミツ	(102歳)
福原	林邊	ヨシ	(91歳)
緑町	渡部	メイ子	(86歳)
塔寺	中野	こう	(97歳)
諏訪町	棚木	トラノ	(90歳)
長井	田中	實	(78歳)
橋本	高橋	昭一	(75歳)
杉山	荒明	文衛	(92歳)
矢ノ目	池澤	悟	(82歳)
袋原	渡部	正行	(77歳)
緑町	白井	良一	(65歳)
桜木町	遠藤	恵美子	(71歳)
沼越	鈴木	トク	(90歳)
宇内	佐藤	光雄	(94歳)
三谷	佐藤	光江	(81歳)
金上	成田	照子	(83歳)
塔寺	皆川	孝由	(70歳)
福原	佐藤	マス	(88歳)

※ 掲載を希望されない方は「戸籍の届書」を提出する際に、戸籍の担当に申し出てください。

## 町の人口と世帯 (10月1日現在)

人口	16,699人 (-18)
男	7,987人 (+1)
女	8,712人 (-19)
世帯数	5,414戸 (-4)

# 11月の保健ガイド



会津坂下町健康管理センター ☎83-1000

11月9日(土)～12月8日(日)までの情報をお知らせします。

## 乳幼児健康診査

場所 会津坂下町健康管理センター  
持参品 母子健康手帳・乳幼児健康管理手帳  
受付時間 午後1時～1時30分

事業名	月日	対象者
4か月児	11月12日(火)	平成25年6月15日 ～平成25年7月14日生
10か月児	11月28日(木)	平成24年12月・平成25年1月生
1歳6か月児	11月20日(水)	平成24年4月・平成24年5月生
乳幼児健康・栄養相談	12月6日(金)	月齢・年齢は問いません。育児についての相談を希望する方。
離乳食教室	12月6日(金) 午後2時30分～	平成25年3月15日 ～平成25年5月14日生

## 休日救急診療当番

※ 変更になる場合があります。

11月23日(土)	坂下厚生総合病院	☎83-3511
12月8日(日)	菅原医院	☎83-2311

## 救急病院

坂下厚生総合病院 ☎83-3511

県医師会のホームページでも確認できます。  
<http://www.e-sense.ne.jp/~ken-ishikai/>

## 【役場周辺】

年 月	数値
10月1日	0.093
9月1日	0.100
8月1日	0.092
7月1日	0.098
6月1日	0.100

## 【学校等における測定結果 (10月16日)】

マイクロヘルト/時

調査地点	数値	調査地点	数値
坂下東小学校	0.112	坂下東幼稚園	0.112
坂下南小学校	0.121	坂下南幼稚園	0.107
坂下中学校	0.092	ばんげ保育所	0.073
		えくぼ遊育園	0.120

▼問い合わせ先 放射能対策室 TEL84-1527

## 今月の納税 【納期限12月2日(月)】

- 固定資産税 ●介護保険料
- 国民健康保険税 ●住宅使用料
- 児童福祉負担金 ●後期高齢者保険料
- 上・下水道・農業集落排水使用料

## 【休日の水道修理当番】

(11/9～12/8)  
11/10日・17日・23土・24日  
坂下水道 TEL83-2607  
12/1日・8日  
アークズ会津 TEL28-4111



# 交通安全・地域安全を願い

## 小学校鼓笛隊パレード

**私たちの学校**

町内の保育所・幼稚園・小学校・中学校から、子どもたちの学校での様子をお伝えします！

10月8日、坂下南小学校・坂下東小学校の5・6年生児童による鼓笛隊パレードがライヴァン通りを中心に行われました。好天の下、交通団体や防犯団体の方を合わせて約400人が参加し、町民の皆さんへ交通安全と地域安全を力強い演奏で呼びかけました。

沿道からは、小学校鼓笛隊の素晴らしい演奏と、はつらつとした姿に大きな拍手が送られました。



## 小学校陸上記録会

10月11日、町内各小学校の5・6年生全員（約340人）が陸上記録会に出場しました。曇りがちな天候の中、競技中に大雨が降ったにもかかわらず、児童たちはそれにもめげずに記録を目指し競技に臨んでいました。同級生や保護者が声援を送ると、それに応えるかのように天気は秋空になり、次々と高記録もでて、満足そうな子どもたちの表情が見られました。

オープン400mリレーは、男子が1分0秒4で坂下東6年A、女子は1分2秒8で坂下南小6年Aが優勝しました。



会津坂下町 Facebook (フェイスブック) で情報発信中  
<http://www.facebook.com/town.aizubange.fukushima>



QRコード