

募 集

テクノセミナー受講生募集

品質管理【QC検定2級】

(受験対策コース)

▼定員 15名

平成29年1月23日(月)、

25日(水)、27日(金)

午前9時～午後4時

(18時間)

受講料6100円、教材費

3888円

▼申込締切

平成29年1月6日(金)

文書作成word2013基

礎(夜間コース)

▼定員 10名

平成29年2月15日(水)～

28日(火)

午後6時～8時(20時間)

受講料4700円、教材費

2160円

▼申込締切

平成29年1月31日(火)

【共通事項】

場福島県立テクノアカデミー

会津

企業で働いている方、これ

から就職を希望する方

「受講申込書」に必要事項

を記入し、下記住所へ郵送・

持参もしくはFAX・メール

で送信してください。(受講

申込書)は、本校ホームページ

からダウンロードしたものを

お使いください。

〒969-3527

喜多方市塩川町御殿場4-16

県立テクノアカデミー会津

0241-27-3221

FAX 0241-27-3312

Eメール aizun-ta@pref.

fukushima.tg.jp

職業訓練生募集

CAD・NC加工技術コース

▼募集期間

12月9日(金)～平成29年

1月13日(金)

▼募集科名

テクノカルオペレーション科

▼募集定員 5名

▼訓練期間

平成29年2月1日(水)～

7月28日(金)

▼選考日

平成29年1月18日(水)

午前9時～

機械加工技術科(若年者コー

ス)

▼募集期間

12月9日(金)～

平成29年1月13日(金)

▼募集科名 若年者コース

▼募集定員 4名

▼訓練期間

平成29年2月1日(水)～

7月28日(金)

▼選考日

平成29年1月18日(水)

午前9時～

▼【共通事項】

▼受講料

無料(各科とも別途テキスト代がかかります。)

対公共職業安定所に求職登録

されている方で、就職に必要

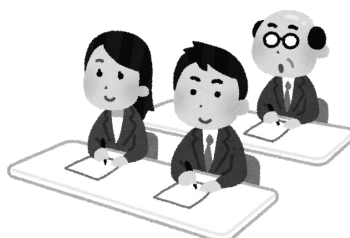
な知識・技能を身につける意

欲のある方

問ポリテクセンター会津

訓練科

☎ 26-0520



戦没者遺児による慰霊友好親善事業参加者募集

この事業は、厚生労働省から補助を受け実施しており、先の大戦で父等を亡くした戦没者の遺児を対象として、父等の戦没した旧戦域を訪れ、慰霊追悼を行うとともに、同地域の住民と友好親善をはかることを目的としています。

費10万円

問福島県遺族会

※日程・実施地域・参加資格等については、事務局へお問い合わせください。

問日本遺族会事務局

☎ 03-3261-5521

健 康・子育て

入園前のお子さん

幼稚園に遊びにきてね♪

12月9日(金)

午前9時30分～11時30分

場・問

坂下南幼稚園 ☎ 83-2410

坂下東幼稚園 ☎ 83-8590

町内在住の未就園の子ども

持飲み物・上履き

※ご家族の方の付き添いが必要です。動きやすい服装でおい

いでください。

わくわく☆ドキドキ☆楽しい広場

保育所に遊びに来ませんか?先生もお友だちも待っています。

12月22日(木)

午前9時～10時30分

内お楽しみ会、保育所行事に参加

町内在住の幼稚園入園前の子ども

持飲み物

※事前申し込みが必要です。

場・問

ばんげ保育所

☎ 83-3202

日 時 場 所 期 間 内 容 提 出 物 対 象 持 ち 物 費 用 申 込 先 問 合 せ 先

(株)あいづダストセンター
 事業系一般廃棄物・粗大ごみ等
 廃棄物のことならお気軽にご相談ください



ISO 14001:2004
2006 / 329

□本社／会津若松市神指町大字南四合字才ノ神 461
 □事業所／柳津町大字藤字鶴ヶ峯 4330-23

TEL 0242-36-5351
 TEL 0241-42-2890

健康・子育て

ふれあいセンタークリスマス
会開催

12月19日(月)
午前10時～11時30分

場子育てふれあい交流センタ
ー(旧金上小学校)

木の実シアターとあそぼう

他 0～2歳の子どもと保護者
持オムツ・ミルク・飲み物

費子ども1人につき300円
※参加希望の方は、参加費を
添えて12月13日(火)まで子
育てふれあい交流センターへ
お申し込みください。

申・問 子育てふれあい交流センタ
ー

84・1784

暮らし



行政書士会による相談会

売買契約書、土地建物の許
認可、遺言・相続・離婚など

の書類作成や申請手続きなど
の相談に応じます。

12月1日(木)

午前9時30分～正午

場町民体育館

84・1500

人権・行政合同相談会

暴力をふるわれたなど、人
権に関することや、役所への
苦情や問題などの相談に応じ
ます。

12月6日(火)

午前10時～午後3時

場町民体育館

84・1500

弁護士による無料法律相談
会

毎日の生活の中での心配ご
と、悩みごとなど、お気軽に
ご相談ください。

※前日までにお申し込みくだ
さい。

12月9日(金)

午前10時～午後3時

場保健福祉センタ
ー

83・1368

12月の保健・子育てガイド

乳幼児健康診査

場健康管理センター 場母子手帳・乳幼児健康管理手帳・子どもノート
受付時間 午後1時～1時20分

事業名	月日	対象者
2歳6か月児	12月13日(火)	平成26年6・7月生
3歳6か月児	12月15日(木)	平成25年6・7月生
乳幼児健康相談	12月9日(金)	月齢・年齢は問いません。育児についての相談を希望する方。
親子離乳食教室	12月9日(金) 午前9時30分～	平成28年4・5月生

休日救急診療当番 ※変更になる場合があります。

12月18日(日)	星医院	83-2136
12月25日(日)	あかぎ内科消化器科医院	83-0303
1月2日(月)	坂下厚生総合病院	83-3511

救急病院

坂下厚生総合病院 83-3511

フッ素塗布・歯科健康相談 場健康管理センター 場母子手帳・フッ素塗布受診券 受付時間 午後1時～1時20分

月日	対象者			
	1歳	2歳	3歳	4歳
1月6日(金)	平成27年10・11月生	平成26年12月・平成27年1月生	平成25年12月・平成26年1月生	平成25年4・5月生

場生活課 福祉健康班(健康増進係) 93-6169

健やかキッズ 場子育てふれあい交流センター(旧金上小学校) 午前10時～11時30分 ※申し込みは不要です。

月日	詳細
12月8日(木)	0～1歳の子どもと保護者 持オムツ・ミルク・飲み物 入れあい遊び・工作 他
12月15日(木)	1歳～幼稚園入園前の子どもと保護者 持オムツ・飲み物 工作「手作りクリスマスツリー」他

場子育てふれあい交流センター 84-1784

日時 場所 期間 内容 提出物 対象 持ち物 費用 申し込み先 問い合わせ先

オープニングスタッフ平成29年春開設予定
介護職 正職員募集!

賃金: 15万～20万円+諸手当、賞与年2回
*昇給有、退職金制度有、制服貸与
就業時間: ①7:00～16:00 ②13:00～22:00
③22:00～翌7:00
免許資格: 資格不問、経験者優遇



特別養護老人ホーム ラスール坂下

休日: 年間110日、慶弔休暇、有給休暇
加入保険等: 雇用・労災・健康・厚生
募集人数: 30名
連絡先: 0242-93-5755(松田)
(町雇用促進協議会からの情報提供です)



暮らし

国保税、介護保険料、後期高齢者保険料納税の延長窓口の開設について

役場や金融機関の開いている時間に納税できない方のために、延長窓口を開設します。

納付・納税相談の手續きにご利用ください。(なお、延長窓口は2月以降も開設を予定しています。)

☎ 1月19日(木)、26日(木) 午後5時15分～7時15分

場・間

生活課 保険年金班

(④・⑤窓口)

☎ 84-1501
☎ 84-1513

国民年金、納め忘れた保険料はありますか?

過去5年分の保険料を納めることで、年金額が増えたり、年金受給権を得られる場合があります。分割納付もできます。

詳しくは、国民年金保険料専用ダイヤル ☎ 0570・011・050 または「政府広報 後納制度」でご検索ください。

「年金の日」(11月30日)は「年金の日」です

▼ネットで確認!ねんきんネット

年金記録や年金受給見込額

が簡単に確認できます。

「ねんきんネット」で検索、または左記までお問い合わせください。

間 会津若松年金事務所

☎ 27・5321
ナビダイヤル

☎ 0570・058・555

労使困りごと相談会開催

職場の中で起きている、賃金や退職、人間関係などに関する困りごとや疑問についての相談を受けします。相談は無料で秘密は厳守します。現地相談会では、労働問題に精通している労働委員会委員が対応します。お気軽にご相談ください。

※予約不要(電話予約による時間指定可)

☎ 12月4日(日)

午前10時～午後4時

場 須賀川市産業会館

1階会議室および1階研修室

県会津若松合同庁舎

1階会議室および3階会議室

▼電話相談

☎ 024・521・7594

(県内全域対象)

午前10時～午後5時

間 福島県労働委員会事務局

☎ 024・521・7594

雇用保険適用拡大のお知らせ

これまで65歳に達した日以降に雇用された方は、雇用保

険の適用除外でしたが、1月以降は、1週間の所定労働時間が20時間以上で、31日以上の雇用の見込みがあれば、原則として雇用保険の対象となります。

対象となる労働者を雇用する事業主の方は、加入手続きが必要となります。

詳しくは最寄りのハローワーク(公共職業安定所)にお問い合わせください。

間 会津若松公共職業安定所

☎ 26・3333

確定申告には記帳した帳簿等が必要

個人の白色申告および住民税申告を行っている方で、農業や営業、不動産貸付等を行う全ての方は、平成26年1月から帳簿の記帳および保存が必要となりました。

間 農業所得、事業所得、不動産所得、山林所得の対象となる業務を行う全ての方です。

▼記帳する内容

売上などの収入金額、仕入や経費に関する事項について、取引年月日、売上先、購入先など相手方の名称、内容、金額などを日々帳簿に記載します。

▼帳簿等の保存期間

収入金額や必要経費を記載した帳簿のほか、取引に伴って作成した帳簿や受け取った

請求書・領収書など書類を保存する必要があります。

▼記帳用の帳簿等について

冊子「帳簿の記載の仕方」(農業所得用、事業所得用、不動産所得用)などは役場の税務管理班窓口にあります。

▼確定申告について

平成28年分の確定申告の際、帳簿等に記載していない方は受付できませんので、申告日までに帳簿等に記載してから会場へお越しください。

保存が必要なもの		保存期間
帳簿	収入金額や必要経費を記載した帳簿(法定帳簿)	7年
	業務に関して作成した上記以外の帳簿(任意帳簿)	5年
書類	決算に関して作成した棚卸表その他の書類	5年
	業務に関して作成し、又は受領した請求書、納品書、送り状、領収書などの書類	

間 総務課 税務管理班
☎ 84-1502

☎日時 場所 期間 内容 提出物 対象 持ち物 費用 申し込み先 問い合わせ先

介護職員募集!

坂下厚生総合病院併設

賃金: 139,776円 (夜勤手当: 1回6,700円)
雇用期間: ~平成29年3月31日(原則契約更新)
就業時間: 8:30~17:00(早番・遅番あり)
16:30~9:00(夜勤)
(夜勤のできない方も相談に応じます!)

免許資格: 不問

介護老人保健施設なごみ

休日: シフト制(4週7休)
加入保険等: 雇用・労災・健康保険
連絡先: 0242-83-7530(担当: 長谷部)
募集人数: 1名程度
(町雇用促進協議会からの情報提供です)

暮らし

「国の教育ローン」(日本政策金融公庫)のご案内

高校、大学などへの入学時・在学中にかかる費用を対象とした公的な融資制度です。お子さま1人につき350万円以内を、固定金利(年1.9%)【平成28年10月13日現在】で利用でき、在学期間内は利息のみのご返済とすることができま

詳しくは、「国の教育ローン」で検索していただくか、左記のコールセンターへお問い合わせください。

☎教育ローンコールセンター

☎0570・008656

(ナビダイヤル) または、

☎03・5321・8656

中央公民館閉館のお知らせ

年末年始は、中央公民館(図書室)が閉館となります。

☎12月29日(木) ~ 平成29年1月3日(火)

☎中央公民館 ☎83・3010

育児・介護休業法、男女雇用機会均等法が改正されます

平成29年1月1日より法律が改正され、育児休業や介護休業などが利用しやすくなります。これに伴い、各事業所において、来年1月1日まで、改正内容に沿った就業規

則の変更が必要となります。▼事業主・労務担当者等向け説明会を県内4会場で開催

詳しくは福島労働局ホームページ (http://fukushima-roudoukyoku.jsit.mhlw.go.jp/) をご覧ください。

☎福島労働局雇用環境・均等室

☎024・5336・4609

▼水道メーター検針について

冬期間(1月~3月)は積雪のため、一部を除き水道メーターの検針を行いません。前3ヶ月の使用水量をもとに算定した推定の料金となります。なお、過不足については4月以降の料金で精算します。

▼水道の冬じたくについて

気温がマイナス4℃以下になると水道管の凍結事故が発生しやすくなります。給水装置の修理費用はお客様の負担になります。水道管の凍結に気をつけましょう。

▼水道防寒のしかた

①凍結防止器(ヒーター)を取り付けている場合はスイッチを忘れず入れてください。②保温材を巻きます。毛布、布などでも有効ですが、濡れないように上からビニールなどを巻いてください。蛇口は破裂しやすいので完全に包んでください。

③メーターボックスの中に発泡スチロールなどを入れ、メーターボックスの上にダンボールなどをのせて保温してください。

▼閉栓手続きについて

住宅を長期間留守にする方は、建設課上下水道班へ閉栓の手続きをしてください。

▼冬期間の水道の漏水には十分注意してください

冬期間は凍結による水道管の破裂やヒビ割れなどで、漏水事故が大変多くなります。漏水を早期に見察するため、水道メーターを確認してください。

▼水道管が凍って出ないとき

水道管にタオルをかぶせ、その上からゆつくりとぬるま湯をかけてときます。熱湯を水道管に直接かけると破裂やヒビ割れすることがありますので注意してください。

▼水道管が破裂したとき

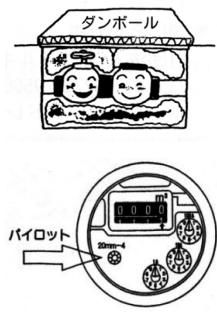
破裂した部分に布かテープを巻きつけて応急手当をしてから、指定給水装置工事業者へ修理を依頼してください。なお、メーターボックス内のレバーや不凍栓がある場合は、栓を閉めてください。

冬季間の水道修繕工事休日当番業者

12月	4(日)・11(日)・18(日)・23(金)・25(日)・29(木)・30(金)・31(土)	(有)坂下水道 ☎83-2607
1月	1(日)・2(月)・3(火)・8(日)・9(月)・15(日)・22(日)・29(日)	(有)あいづリフォームサービス ☎83-2693
2月	5(日)・11(土)・12(日)・19(日)・26(日)	ハッ橋設備(株) ☎27-3925
3月	5(日)・12(日)・19(日)・20(月)・26(日)	(株)アークズ会津 ☎28-4111

☎建設課 上下水道班 ☎84・1530

☎建設課 上下水道班 ☎84・1530



漏水修理は町指定給水装置工事業者にお問い合わせください。これから寒さが一段と厳しい季節となります。除雪や凍結などにより、ご家庭の水道設備が壊れた場合は、直接町指定給水装置工事業者に修理を依頼してください。

☎日時 場所 期間 内容 提出物 対象 持ち物 費用 申し込み先 問い合わせ先

平成29年度採用職員(介護員)募集!

賃金: 155,000円~(経験・資格考慮の上決定)
 雇用期間: 定めなし
 就業時間: 本会規定による
 ※施設勤務の介護員は夜勤があります
 免許資格: 資格不問 ※無資格者歓迎
 休日: 事業所により異なる



特別養護老人ホーム

会津寿楽荘

加入保険等: 雇用・労災・健康・厚生
 連絡先: 83-0185(担当: 佐藤)
 募集人数: 介護員5名程度 年齢不問

※中途採用者随時募集中!!

(町雇用促進協議会からの情報提供です)

暮らし

給与支払報告書の提出をお願いします

事業主や青色申告をしている人が、平成28年中に従業員などに給与・賃金を支払った場合は「給与支払報告書」を提出する義務があります。

▼対象となる給与・賃金
支払額の多少に関わらず、全ての従業員・パート・アルバイト・専従者に支払ったもの（退職者分も含みます。）

▼様式変更のお知らせ

今回提出分からマイナンバー制度に伴い様式が変更になります。新様式は会津若松税務署、役場税務管理班窓口へ備えてありますので、ご不明な点は左記にお問い合わせ下さい。

▼提出期限

平成29年1月31日（火）

問 総務課 税務管理班

☎ 84・1502

催し・講座

五浪美術記念館より

12月は『バンビイ展』を開催します。町内児童・生徒の作品を多数展示する予定です。

今回の『バンビイ展』は、開催期間中すべて観覧無料となりますので、この機会にぜひ

ひご来館ください！ ※は休館日です。

※12月26日（月）〜平成29年3月中までの間は、展示替えと冬期間のため休館となりますので、ご注意ください。

12月の開館日						
日	月	火	水	木	金	土
				1	2	3
4	5	6	7	8	9	10
11	12	13	14	15	16	17
18	19	20	21	22	23	24
25	26	27	28	29	30	31

問 教育課 社会文化班

☎ 83・3010

町新春交歓会のご案内

平成29年の会津坂下町新春交歓会を開催します。

☎ 1月6日（金）午後3時〜午後2時

受付 午後2時〜

場 パストラルホール坂下

費 2000円

参加を希望される方は12月16日（金）まで会費を添えて、申し込みください。

申・問

総務課 行政管理班

☎ 84・1503

注意

会津坂下警察署より

還付金詐欺にご注意！
▼ATMに行つてほしいはサギ！
自治体職員を名乗る者からの不審電話が発生しています。手口は、医療費や医療保険料の還付金があると言つて、ATMに誘導し、お金を振り込ませようとするものです。ATMから還付金が戻つてくることはありません。不審電話は会津坂下町でも発生しています。

▼警察官を名乗る不審電話発生！
手口は、自動音声で「警察からの電話です。9番を押してください。」という電話や、警察官を名乗る者から、「通帳が届いている。口座番号を教えてください。」などと電話があるものです。

警察では自動音声の電話は使用していません。また、電話で口座番号などを聞くことはありません。

泥棒から家を守ろう！

会津坂下警察署管内で、忍び込みや車上狙いが発生しています。夜間に無施錠の玄関や勝手口から侵入されています。○在宅中でも鍵をかけましょ

う。○車も施錠し、車内の見えないところにバッグや貴重品は置かないようにしましょう。



会津坂下町内街頭犯罪等発生状況（10月現在）

区分	管内	会津坂下町	区分	管内	会津坂下町
強盗			自販機ねらい		
空き巣ねらい	5	5	車上ねらい	9	7
忍び込み	5	3	ひったくり		
事務所荒らし			部品ねらい		
出店荒らし	1	1	強制わいせつ		
自動車盗	1		街頭犯罪合計	34	28
オートバイ盗			その他刑法犯等	70	55
自転車盗	13	12	全刑法犯	104	83

問 会津坂下警察署
☎ 83・3451

日 日時 場 場所 期 期間 内 内容 提 提出物 対 対象 持 持ち物 費 費用 申 申し込み先 問 問い合わせ先

正社員募集！

賃 金：125,000円～160,000円
雇用期間：定めなし
就業時間：8:30～17:00
免許資格：自動車運転免許証（AT車限定不可）
対象年齢：30歳～45歳程度まで

※出張手当有り 男性 月に1～2週間程度

有限会社 白春工芸

休 日：会社指定日
加入保険等：雇用・労災・健康・厚生
連 絡 先：0242-83-2963（白井）
募 集 人 数：男性1名、女性1名ずつ

（町雇用促進協議会からの情報提供です）

注意

会津坂下消防署より

年末年始特別警戒実施(12月15日)平成29年1月15日)
 空気が乾燥し、雪もちらつき始める季節となりました。消防では、年末・年始特別警戒を実施します。

イベントごとが多く、ご家庭で過ごされる時間が増えるこの時期、以下のことに注意し、今一度我が家の火の元点検に努めてください。
 ・暖房器具の取り扱いに、十分ご注意ください。
 ・ストーブの上に洗濯物を干さないでください。
 ・揚げ物を揚げているときは目をはなさないでください。
 ・タバコの不始末には十分気をつけてください。
 ・寝タバコは絶対にしないで

町 の人口と世帯 (11月1日現在)

人口 … 16,081人 (-33)
 男 …… 7,685人 (-7)
 女 …… 8,396人 (-43)
 世帯 … 5,437戸 (+9)

※平成27年国勢調査確定値に基づく推計になります。

戸 籍の窓口(10月6日~11月5日)

お誕生おめでとう

行政区	氏名	(保護者)
見明	磯貝 英志	大志・歩実
沖	五十嵐 楓	慎二・さやか
新富町	大川原 空心	一星・歩
鉄砲町	上野 央晟	晟東・ゆりか

哀悼の意を表します

東原	遠藤 正鬼	千 (89歳)
新栄町	猪俣 幹夫	(90歳)
中開津	上野 久子	(90歳)
青津	江花 笑子	(82歳)
金上	成田 孝子	(77歳)
古坂下	大竹 繁子	(76歳)
新館	宮下 正	(77歳)
小原	武藤 富子	(87歳)
青木	齋藤 一	(89歳)
矢ノ目	角田 幸平	(86歳)
金上	齋藤 吉代	(95歳)
細工名	谷津 芳枝	(89歳)
宇内	湯浅 秀子	(85歳)
桜木町	堀清 次郎	(91歳)
塔寺	高瀬 英子	(90歳)
沼越	大竹 キエ子	(91歳)
福原	千葉 トシ	(89歳)
五香	夏井 一朗	(68歳)
窪	山口 森雄	(84歳)

☎ 会津坂下消防署
83-4100



☞ ストープの上に干しては絶対ダメ!!



☞ 料理中に離れては絶対にダメ!!

ください。

その他

鳥取県中部地震義援金の受付

10月21日に発生しました鳥取県中部を震源とする震度6弱の地震により、被災された方々、および関係者の方々に心よりお見舞い申し上げます。

会津坂下町社会福祉協議会では、被災された方々へお見舞いのために、義援金の受け付けを行っています。
 町民のみなさまの温かいご支援、ご協力をお願いします。
 ☎ 社会福祉協議会
83-1368



放射線量測定結果

【学校等における測定結果】
 11月3日現在

調査地点	数値
坂下中学校	0.076
坂下南小学校	0.096
坂下東小学校	0.089
もみの木保育園	0.060
坂下南幼稚園	0.096
坂下東幼稚園	0.089
ばんげ保育所	0.060
えくぼ遊園	0.069

【役場周辺】

月日	数値
11月1日	0.049
10月1日	0.057
9月1日	0.059

☎ 83-1344



休日 の水道修理当番

12月以降の水道修理当番については27ページをご覧ください。

今 月の納税 納期限 11月30日(水)

- 介護保険料
- 国民健康保険税
- 後期高齢者保険料
- 上・下水道・農業集落排水使用料
- 固定資産税
- 住宅使用料
- 児童福祉負担金

地域おこし協力隊通信 ⑧

会津坂下町地域おこし協力隊による連載コーナー。
日々の活動や会津坂下町での暮らしなどを綴ります。



田澤 陽子
(埼玉県・川越市出身)

ふるさと納税リニューアル

ふるさと納税をご存じですか？
ふるさと納税とは、好きな市町村への寄付のことを言います。寄付をすると税金が控除され、寄付した地域からお礼の品として特産品がもらえます。

会津坂下町のふるさと納税について、私は6月より商品発掘、営業、撮影、取材、ふるさと納税ポータルサイト「ふるさとチョイス」ホームページ掲載や在庫管理などに携わらせていただいております。

お礼の品は8月よりリニューアルを行い、これまでのお礼の品13種類から現在は62種類に増やし、町の魅力が詰まった特産品を色々選べるようになりました。

寄付金も大幅に増え、9月の町のふるさと納税は1149件、923万円で、1か月で昨年の1年分の納税額となりました。ご寄付をいただき誠にありがとうございました。

< 寄付の状況 >

年度	件数	金額
23	23	2,495,246 円
24	26	2,613,000 円
25	19	1,388,000 円
26	203	3,214,000 円
27	1,066	9,978,900 円
28	3,382	30,094,652 円

28年度10月末現在の状況。
町HPにもふるさと納税状況を随時更新して掲載しています。

8月に追加された返礼品の一例



IIE
会津木綿のおまかせあずま袋



やまひろファーム
会津産果実たっぷりのジャム



中央乳業
べこの乳アイスクリームセット



荒明果樹園
人生をかけた、極上りんご



相良農場
甘さ抜群!ぶどう



藤川農産
会津コシヒカリ1俵、1トン

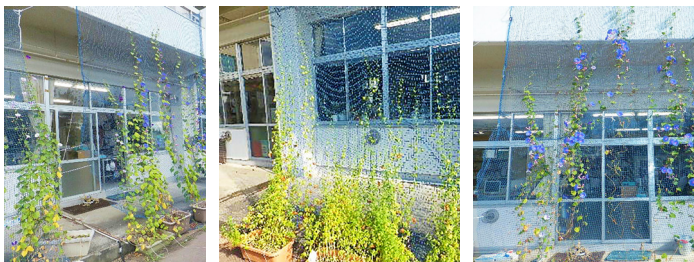
会津坂下町ふるさと納税 HP <http://www.town.aizubange.fukushima.jp/soshiki/2/480.html>

会津坂下町には、とてもおいしくこだわりの詰まった魅力的な特産品がたくさんあります。ふるさと納税制度を通して生産者さんの顔が見える特産品のPRを行い、会津坂下町のファンづくりの一助になればいいなと思います。皆様もぜひご親戚やお知り合いにご紹介いただき、会津坂下町のファンを増やしていきたいと思います。

緑のカーテンコンクール 応募作品集

環境美化および節電への取り組みの一環として緑のカーテンに取り組んでいただいたご家庭、団体をご紹介します。
今年度もご応募いただきありがとうございました。来年度もより多くの取り組み、ご応募をお待ちしています！

坂下南小学校 (アサガオ、フウセンカズラ、宿根アサガオ)



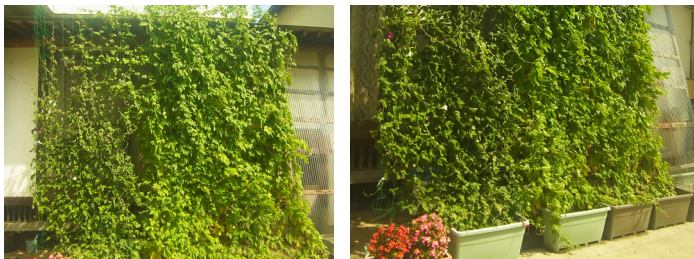
毎朝、27名の栽培委員がお世話してくれました。ケーブタウンブルーがしぼんでも次々と繋がっていき長い間楽しむことができました。

ながやましづこ 永山シヅ子 様 (ゴーヤ、アサガオ)



毎年実施していただいております。今年もゴーヤがよく育ちました。中が日陰になっているため夏でも涼しく過ごせたそうです。

たじりさなえ 田尻早苗 様 (ゴーヤ、アサガオ)



ゴーヤのツルが2階まで届くくらい大きく育ちました。毎朝ゴーヤが実り、9月中旬まで収穫できました。

坂下南幼稚園 (アサガオ、フウセンカズラ、プチトマト)



園児が捲いた種がつるが伸びて、緑のカーテンになりました。園児が水やりをして大切に育ててくれています。

「広報あいづばんげ」へのご意見・ご感想お待ちしております！

「今月のここがよかった・悪かった・もっとこうしてもらいたい」など、どんなことでも構いません。お気軽にお寄せください！
会津坂下町ホームページ URL <http://www.town.aizubange.fukushima.jp> E-mail jyouhou@town.aizubange.fukushima.jp